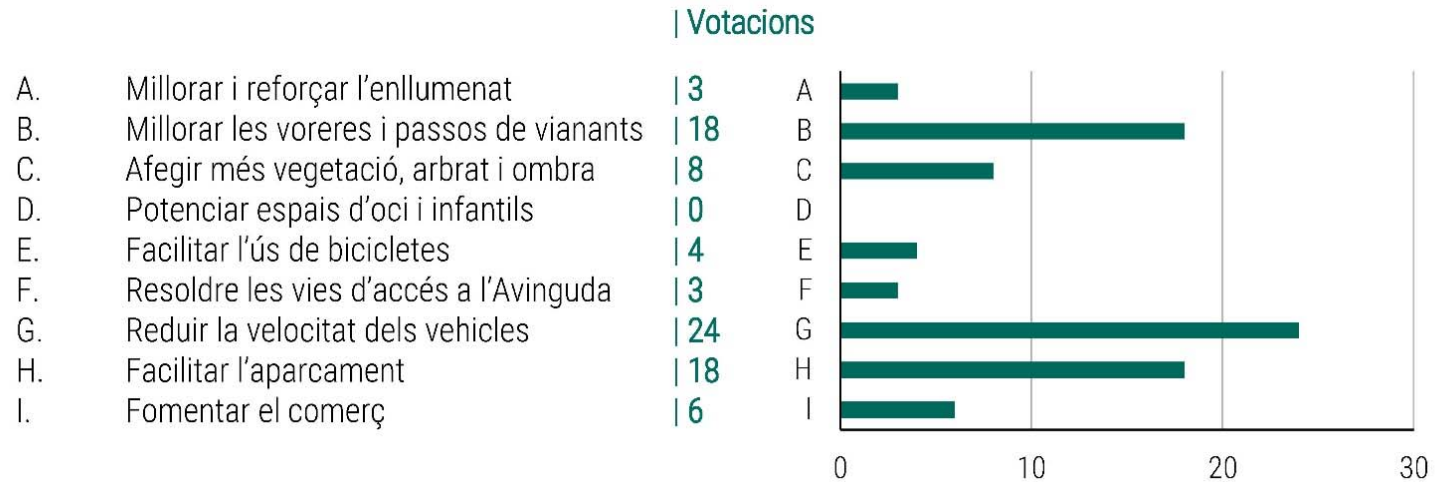


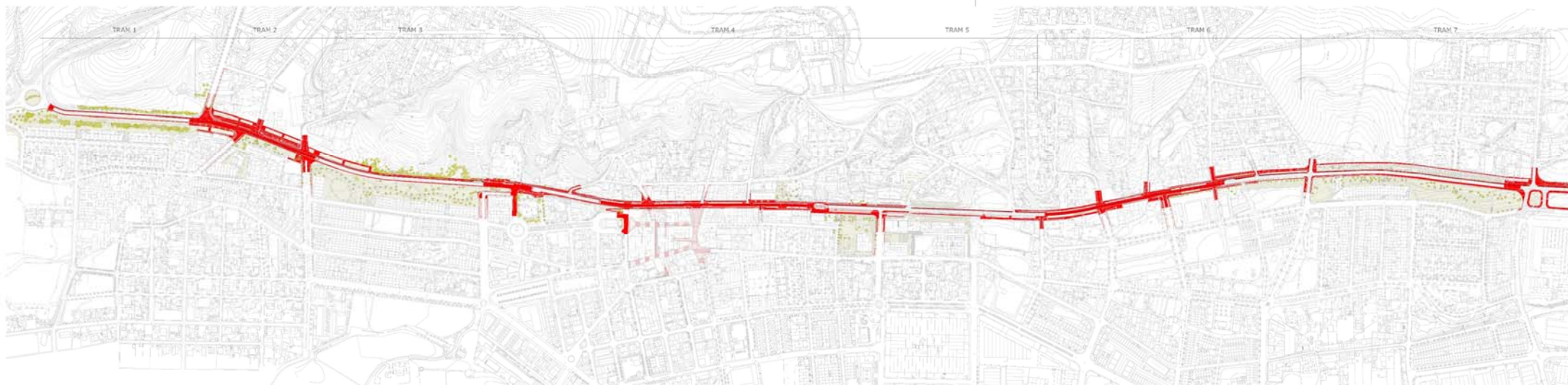
Projecte transformació Avinguda Catalunya

SESSIÓ COMISSIÓ DE SEGUIMENT PROCÉS PARTICIPATIU - 30/03/2022

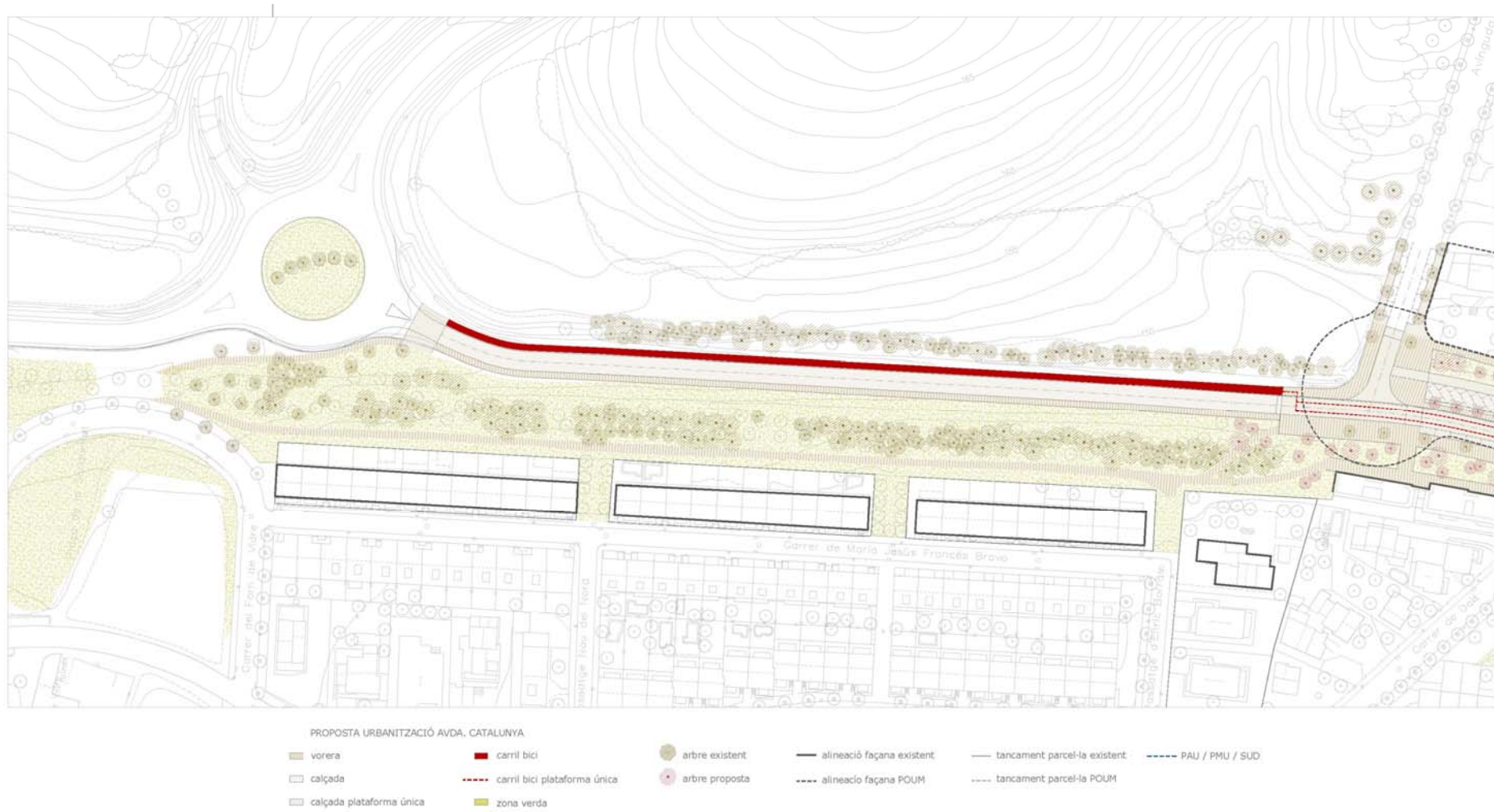
Resultats de la prioritització de propostes

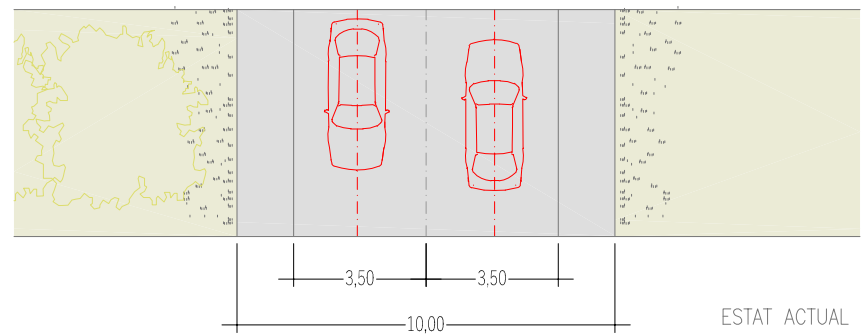
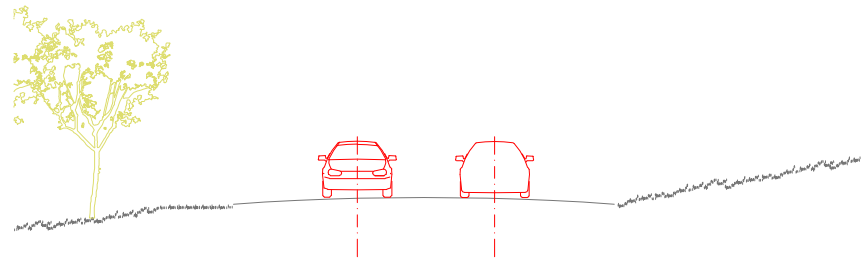


AVANT-PROJECTE ESCENARI FINAL

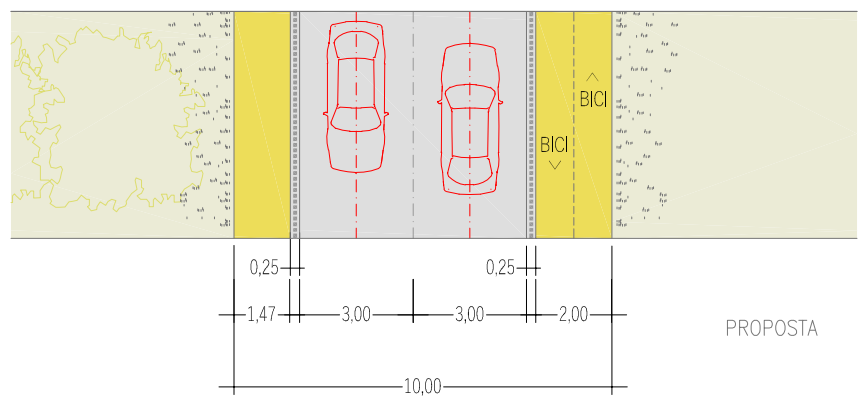
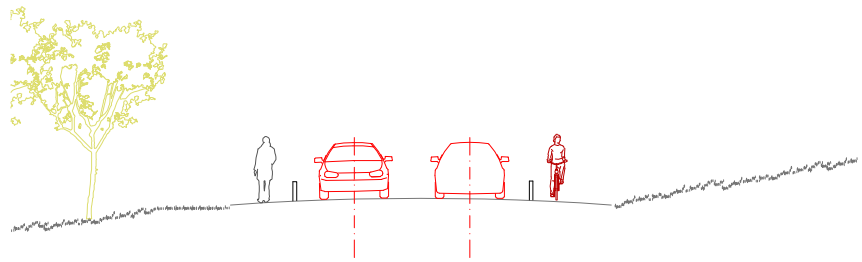


AVANT-PROJECTE ESCENARI FINAL / TRAM 1



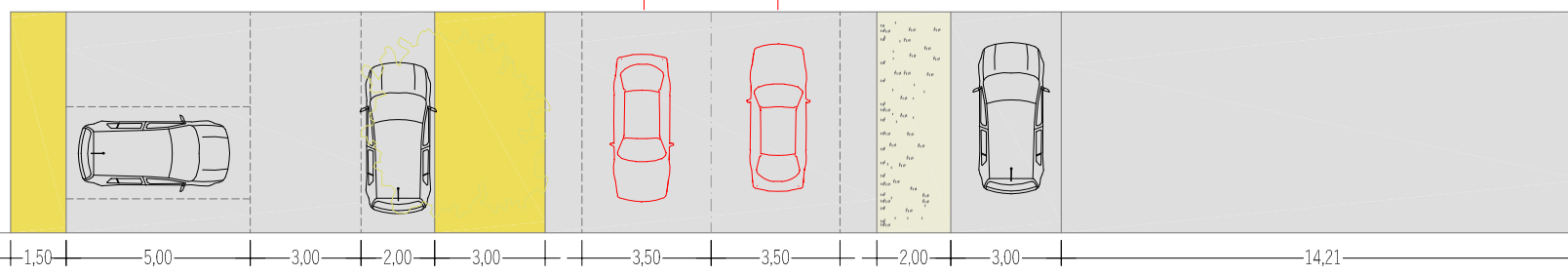
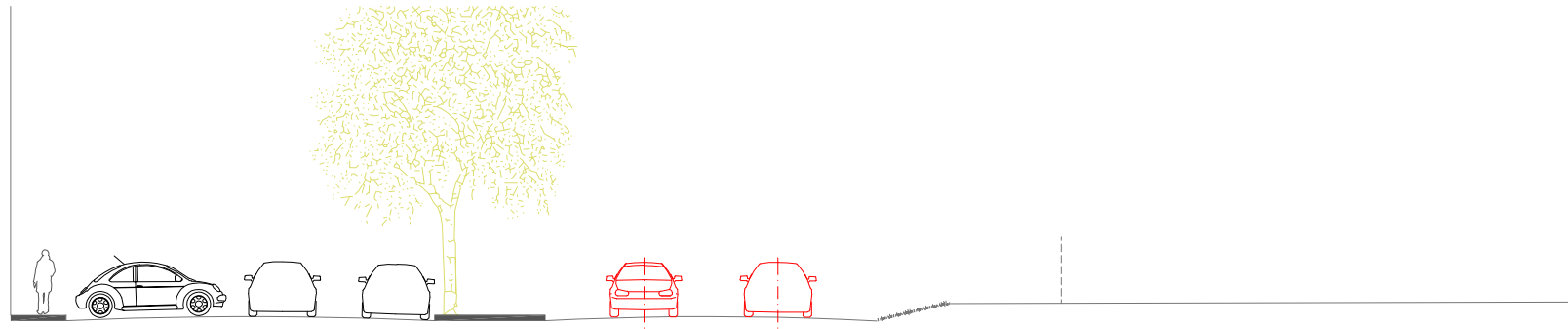


ESTAT ACTUAL

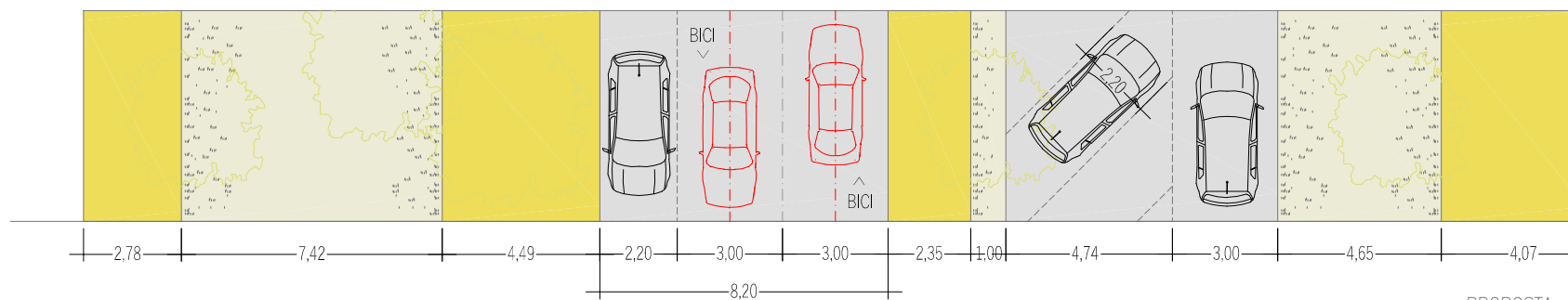
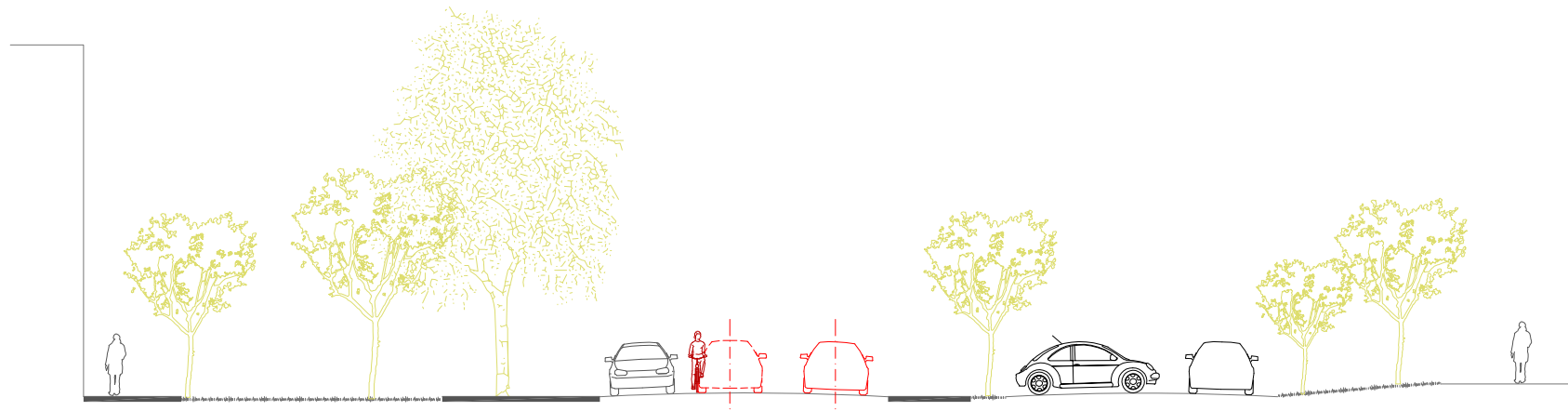


PROPOSTA

TRAM 1 - S1.1 - PORTA NORD

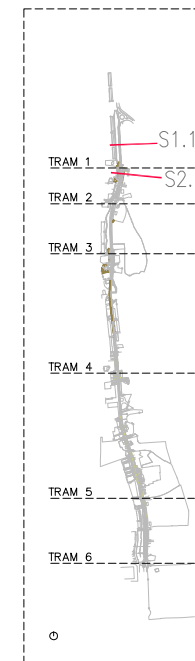


ESTAT ACTUAL



PROPOSTA

TRAM 2 - S2.1 - BARRI DE DALT. CAN FALGUERA





CONTINUÏTAT VORERA

NOU ESPAI PER VIANANTS
REUBICACIÓ APARCAMENT

PAS VIANANTS
CREUAMENT TRANSVERSAL

PAS VIANANTS I BICI
CONNEXIÓ A VORERA EXISTENT

SECTORITZACIÓ CARRIL
VIANANTS I BICICLETA

REDUCCIÓ AMPLADA
CARRIL CIRCULACIÓ

TRACTAMENT TÀCTIL D'ASFALT EXISTENT

Promotor



Arquitectes



rga
arquitectes
slp

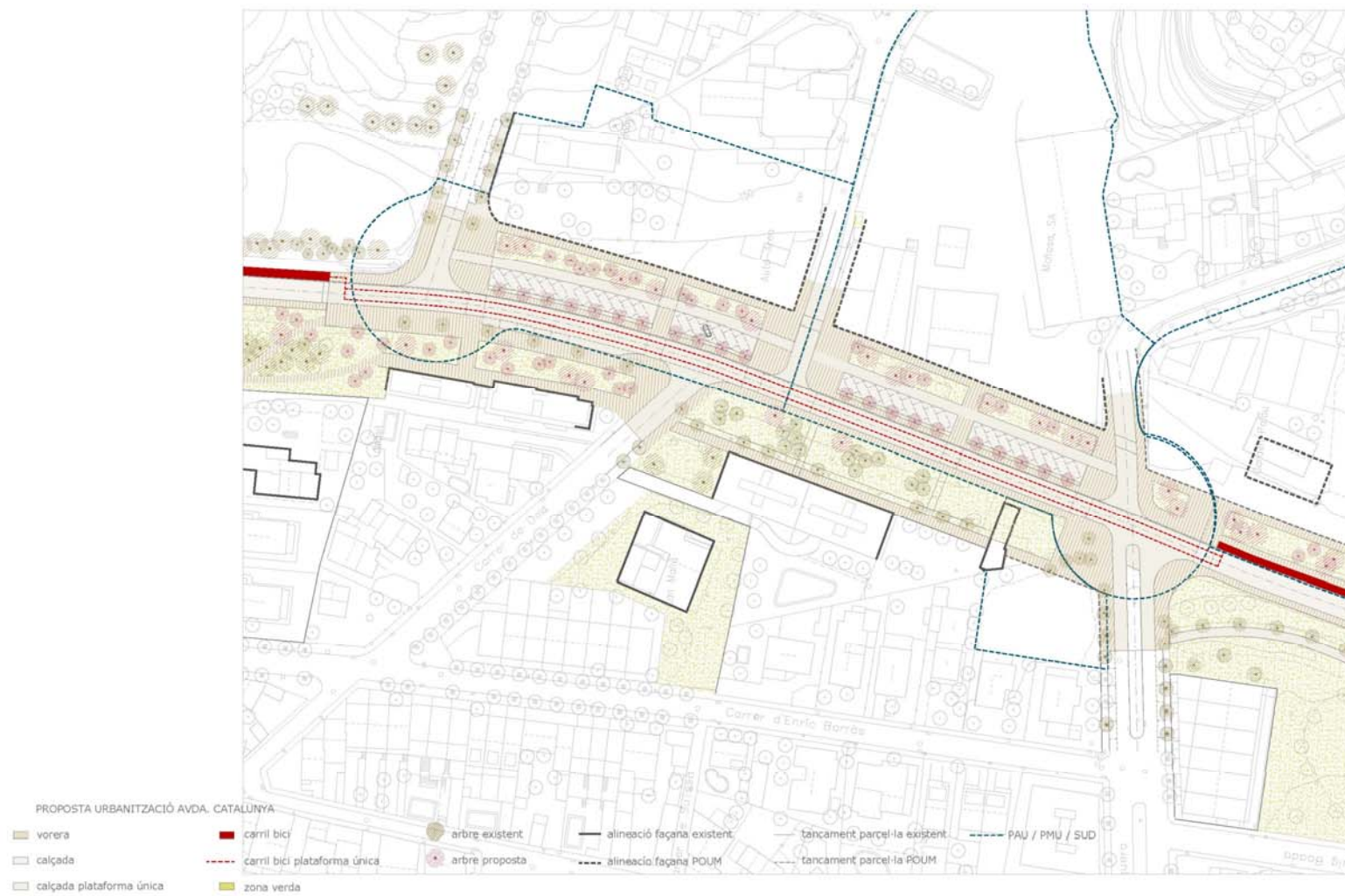
**AVANT PROJECTE PER A LA TRANSFORMACIÓ DE L'AVINGUDA CATALUNYA EN
UNA TRAVESSERA URBANA I LA SEVA REURBANITZACIÓ.** Palau-solità i Plegamans
Novembre 2021

Plànol

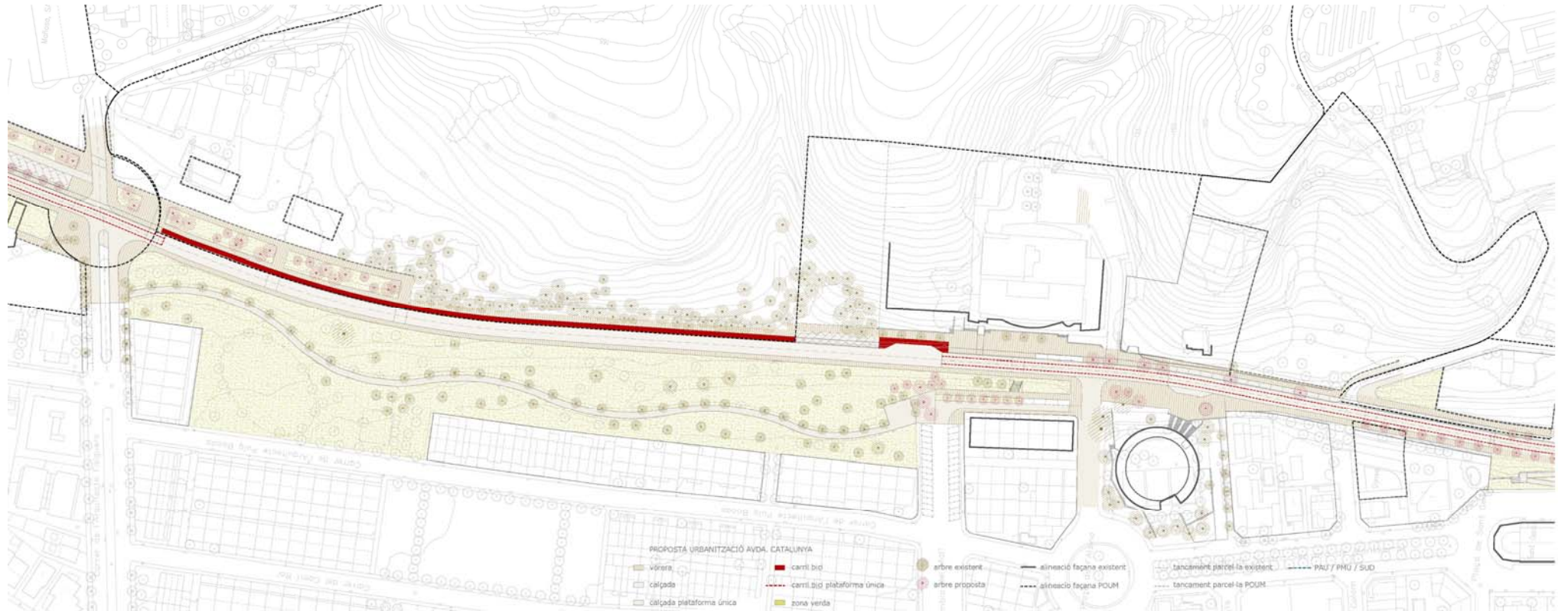
02

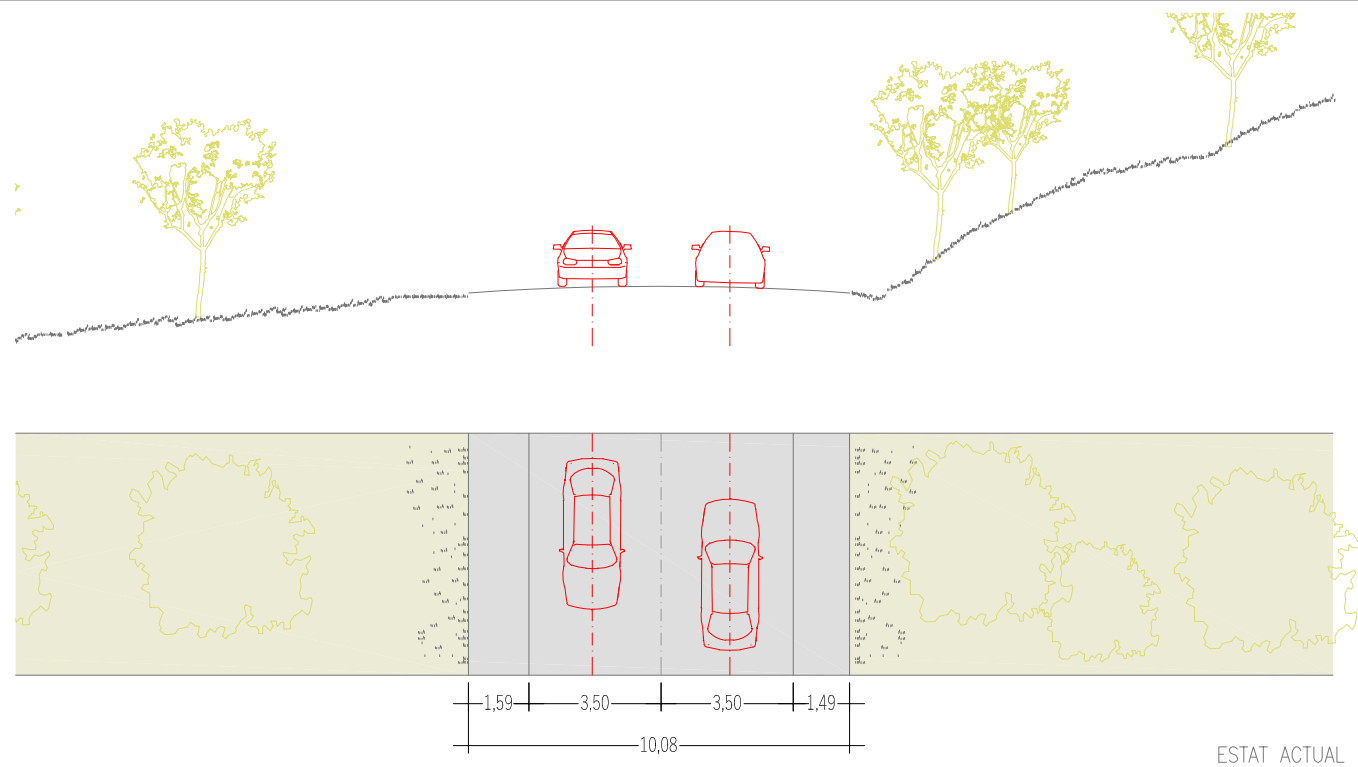
VISTES

AVANT-PROJECTE ESCENARI FINAL / TRAM 2

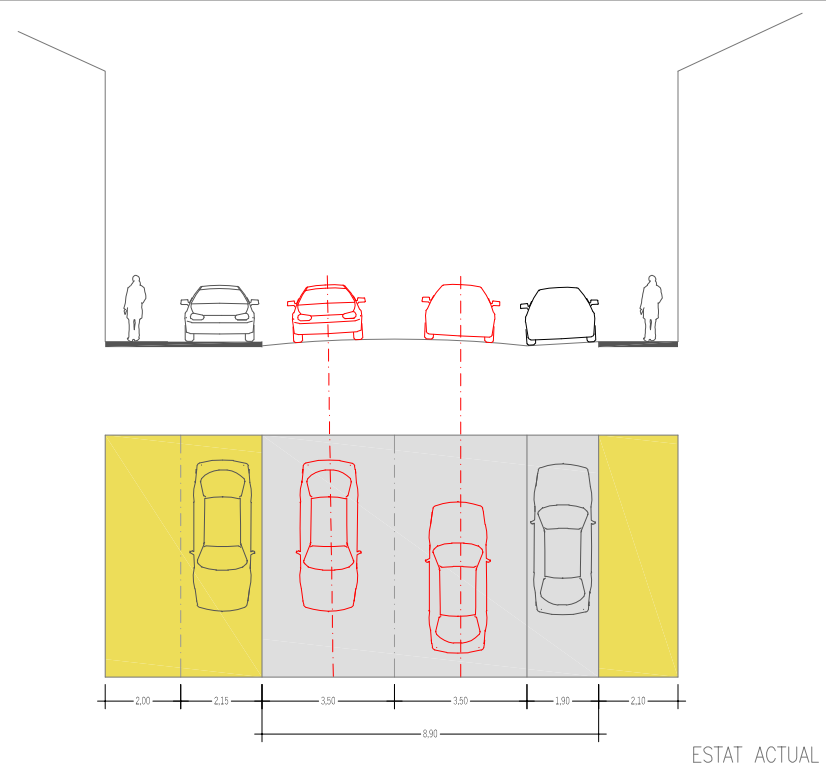


AVANT-PROJECTE ESCENARI FINAL / TRAM 3

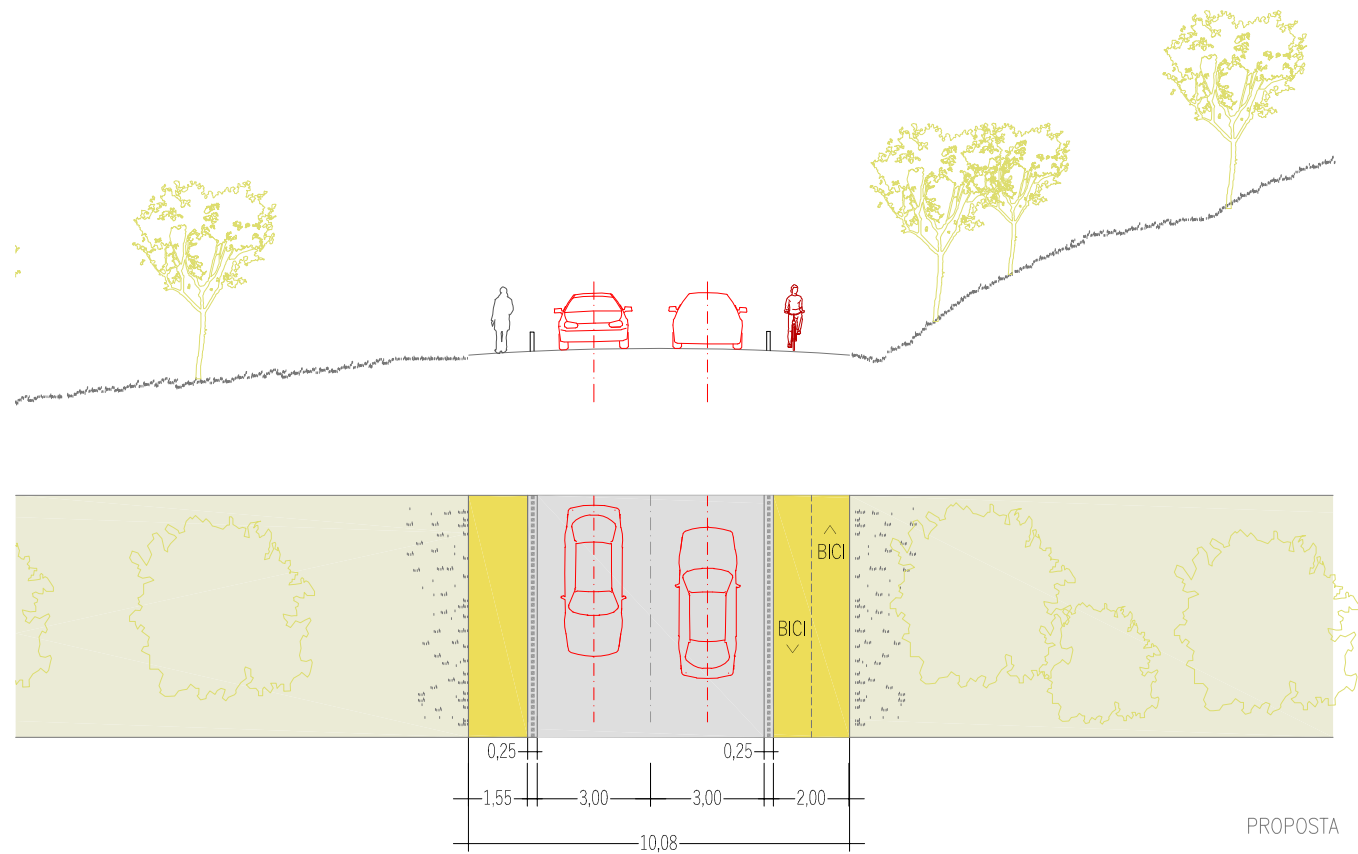




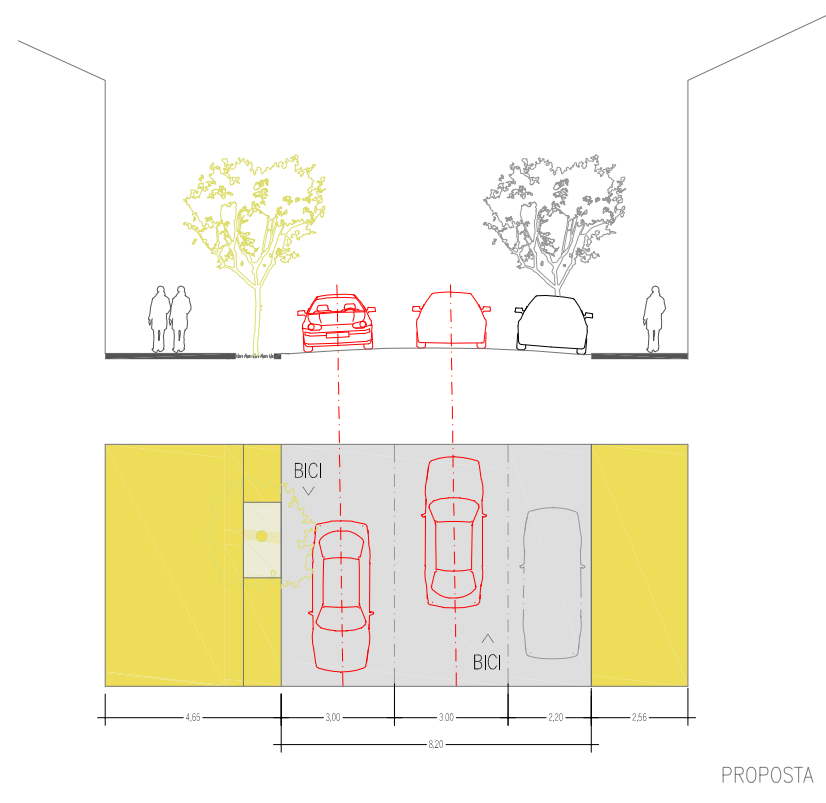
ESTAT ACTUAL



ESTAT ACTUAL



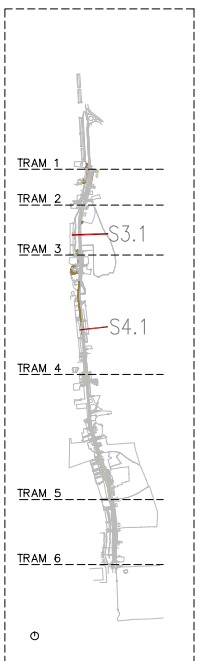
PROPOSTA



PROPOSTA

TRAM 3 – S3.1 – BOSCH DE CAN PADRÓ

TRAM 4 – S4.1 – TRAM CENTRAL





INCORPORACIÓ PASOS VIANANTS
TRANSVERSALS

CARRIL SERVEIS
APARCAMENT/SERVEIS/CONTENIDORS



NOVA FRANJA ARBRAT / MOBILIARI /
TRANSICIÓ VEHICLES / VIANANTS

PAVIMENT LLAMBORDES

ASFALT POLIT

REDUCCIÓ AMPLADA
CARRIL CIRCULACIÓ

Promotor



Arquitectes



rga
arquitectes
slp

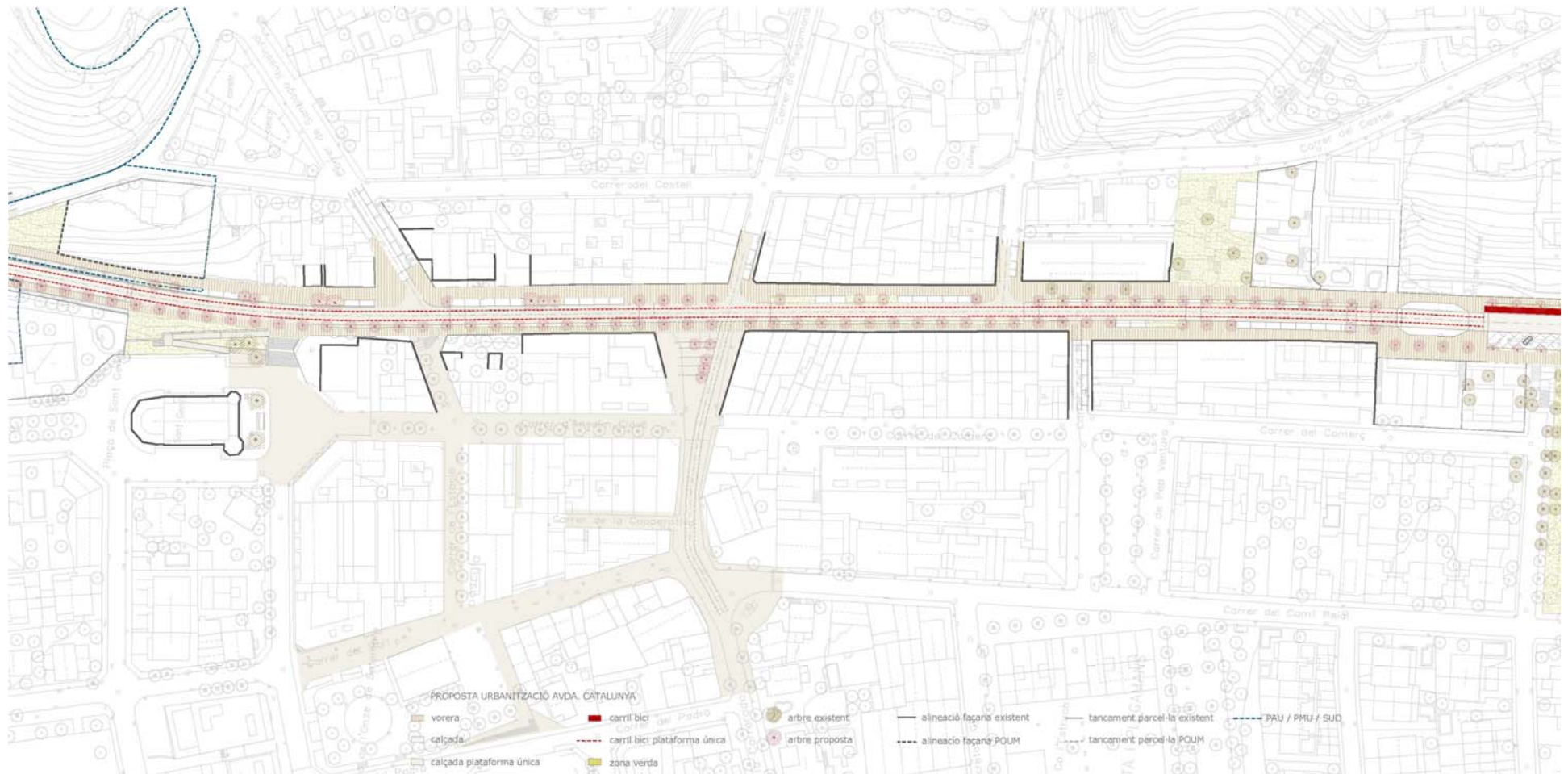
**AVANT PROJECTE PER A LA TRANSFORMACIÓ DE L'AVINGUDA CATALUNYA EN
UNA TRAVESSERA URBANA I LA SEVA REURBANITZACIÓ.** Palau-solità i Plegamans
Novembre 2021

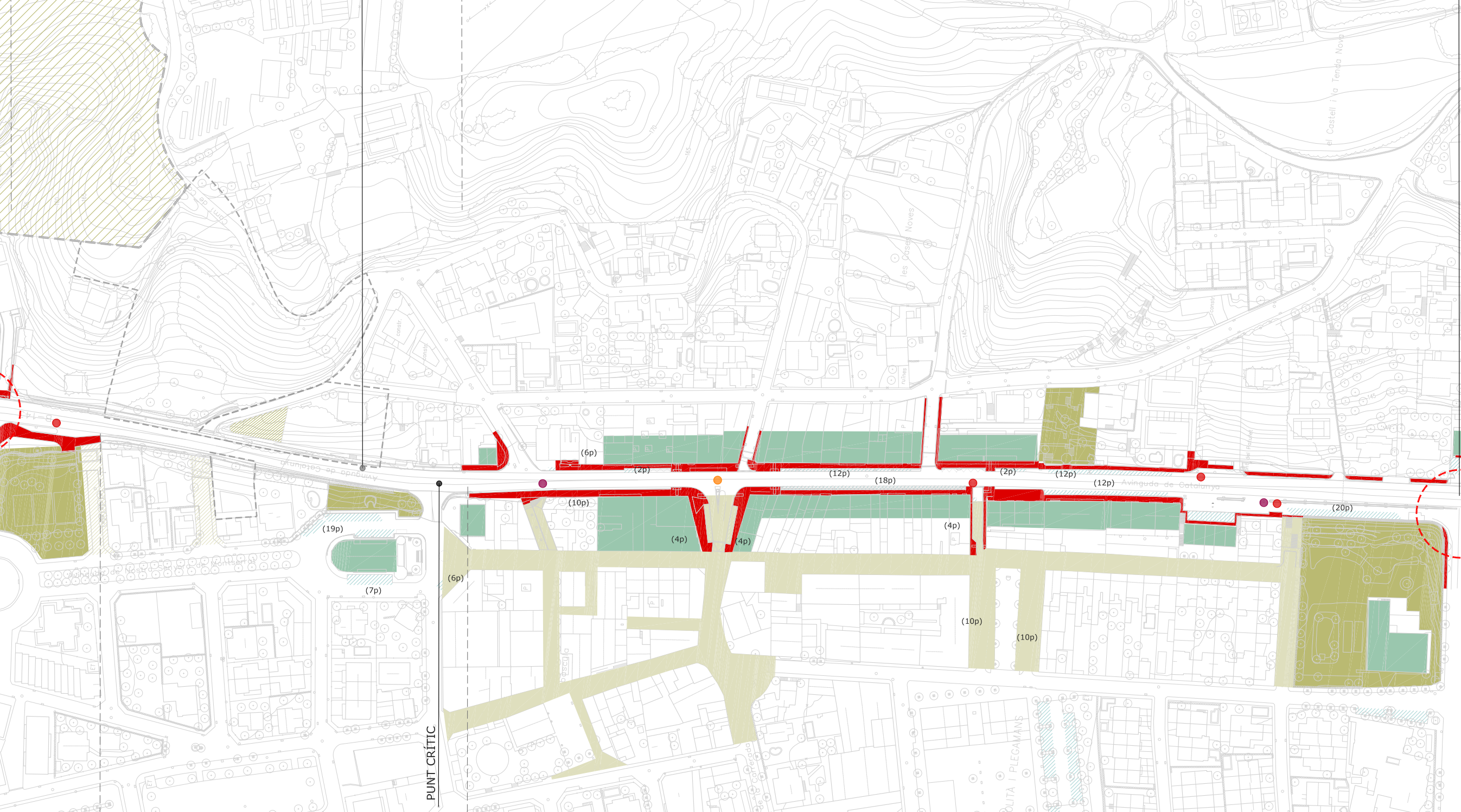
Plànol

03

VISTES

AVANT-PROJECTE ESCENARI FINAL / TRAM 4





el Castell i la Terra Nova

les Cases Noves

Avinguda de Catalunya

Avinguda de Catalunya

(19p)

(7p)

(6p)

(2p)

(12p)

(18p)

(2p)

(12p)

(12p)

(20p)

(10p)

(4p)

(4p)

(4p)

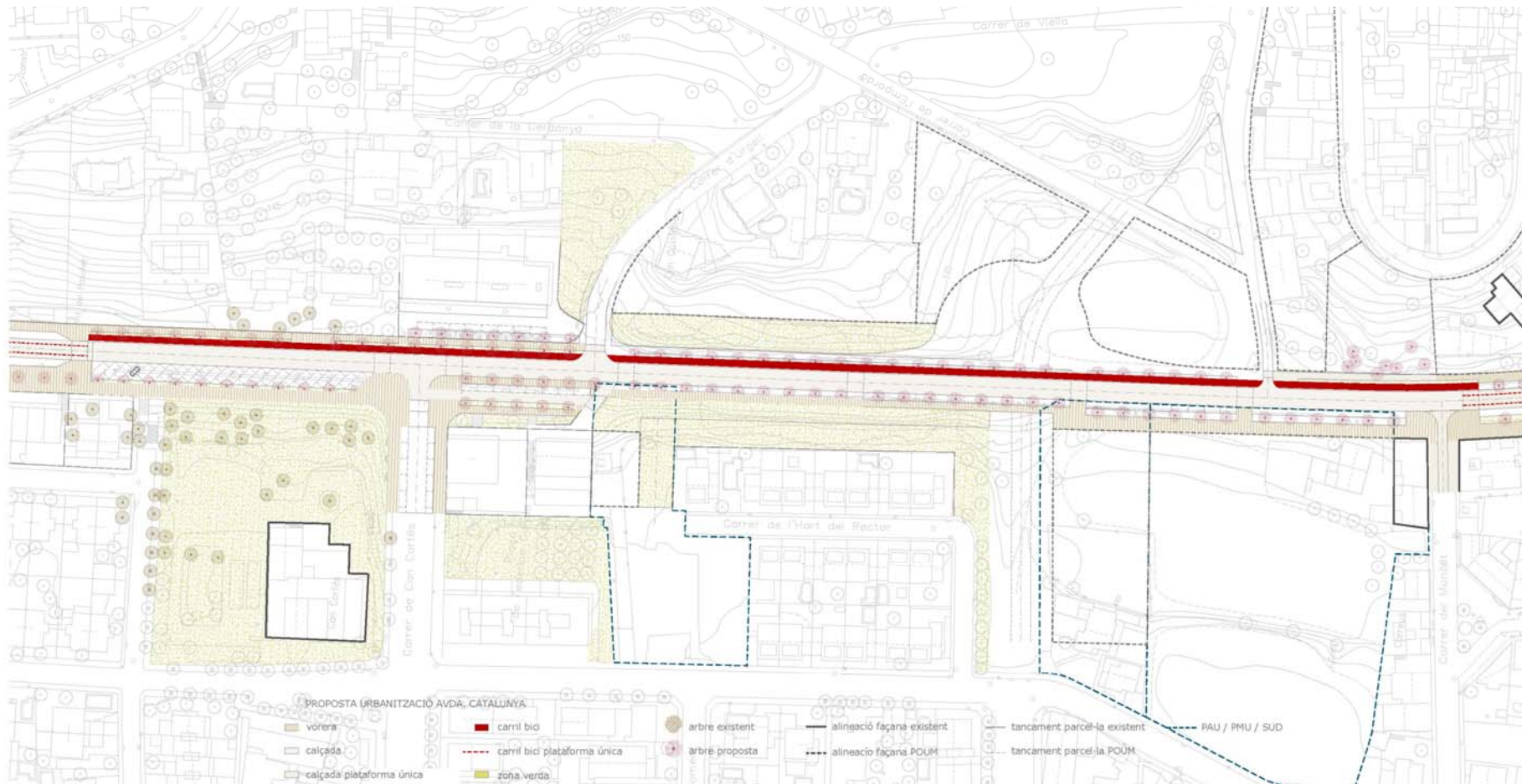
(10p)

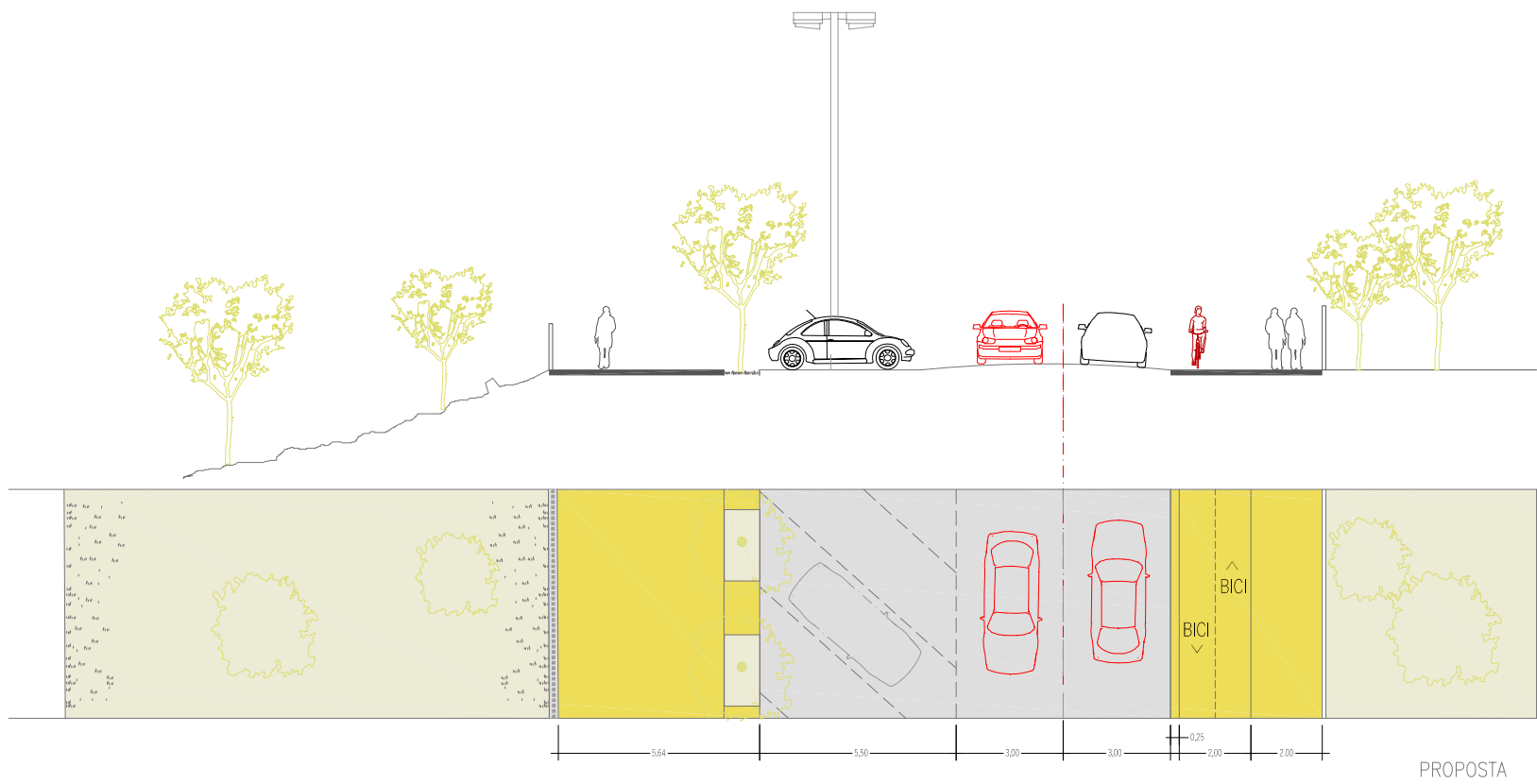
(10p)

PUNT CRÍTIC

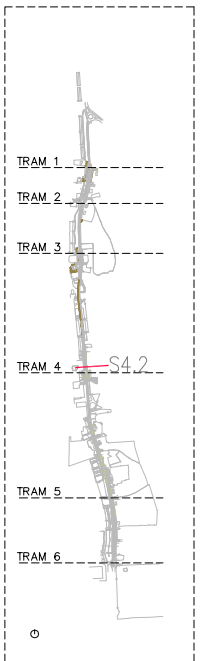
OLITA I PLEGAMANS

AVANT-PROJECTE ESCENARI FINAL / TRAM 5





TRAM 4 - S4.2 - CAN CORTÈS





PAS VIANANTS I BICICLETA



REUBICACIÓ APARCAMENT

NOVA FRANJA ARBRAT/MOBILIARI

NOU ESPAI PER VIANANTS

REDUCCIÓ AMPLADA CARRIL CIRCULACIÓ

Promotor



Arquitectes



rga
arquitectes
slp

AVANT PROJECTE PER A LA TRANSFORMACIÓ DE L'AVINGUDA CATALUNYA EN UNA TRAVESSERA URBANA I LA SEVA REURBANITZACIÓ. Palau-solità i Plegamans
 Novembre 2021

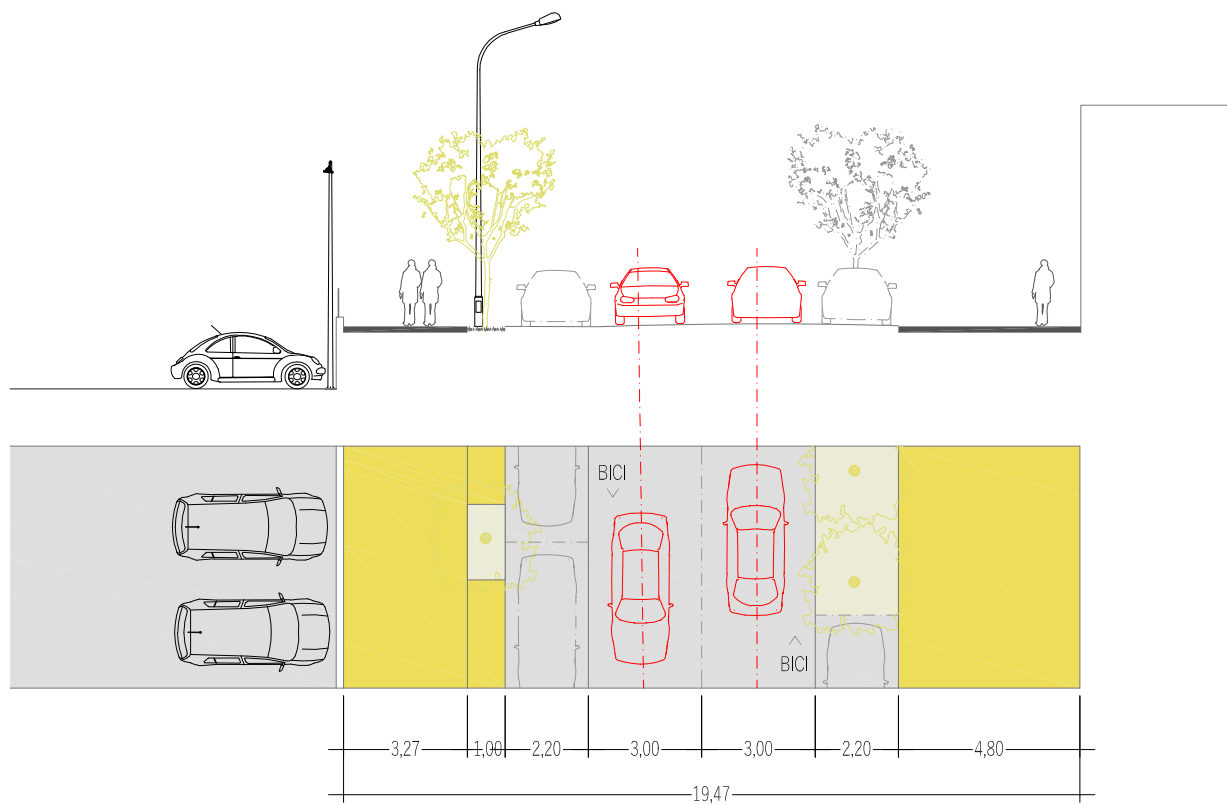
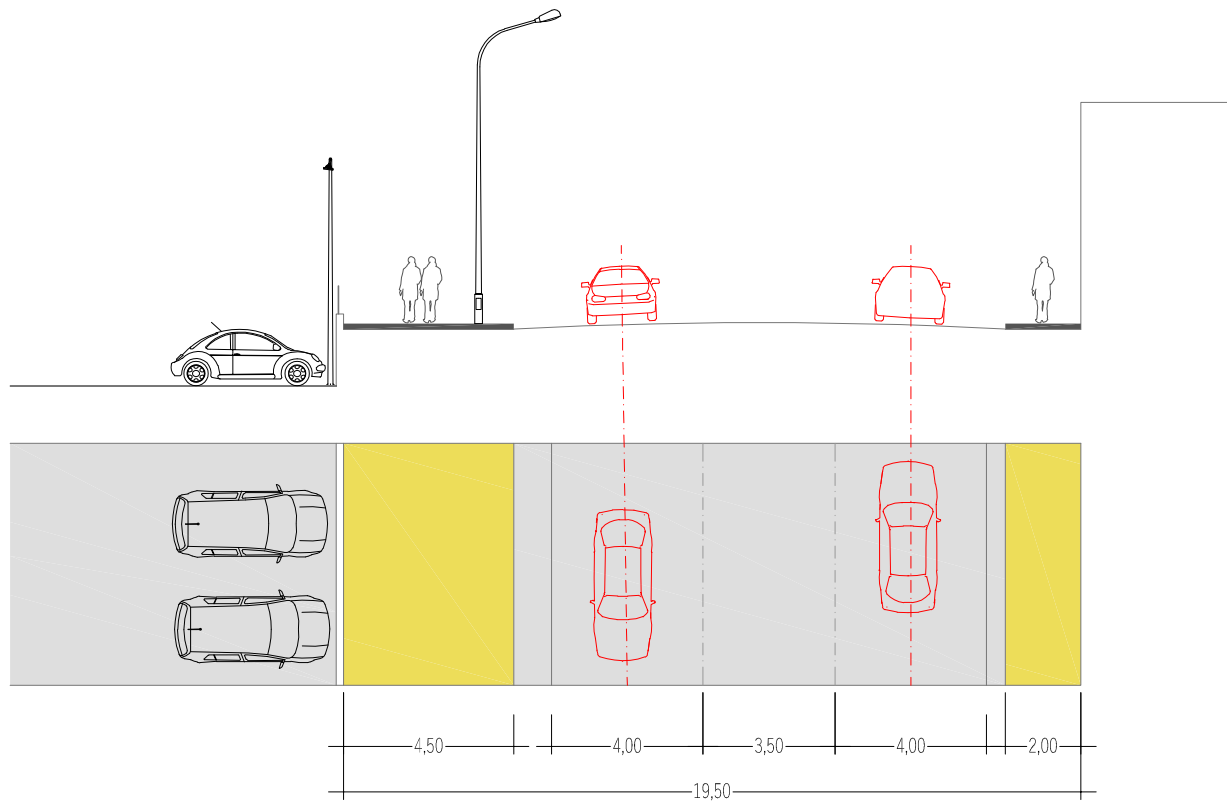
Plànol

04

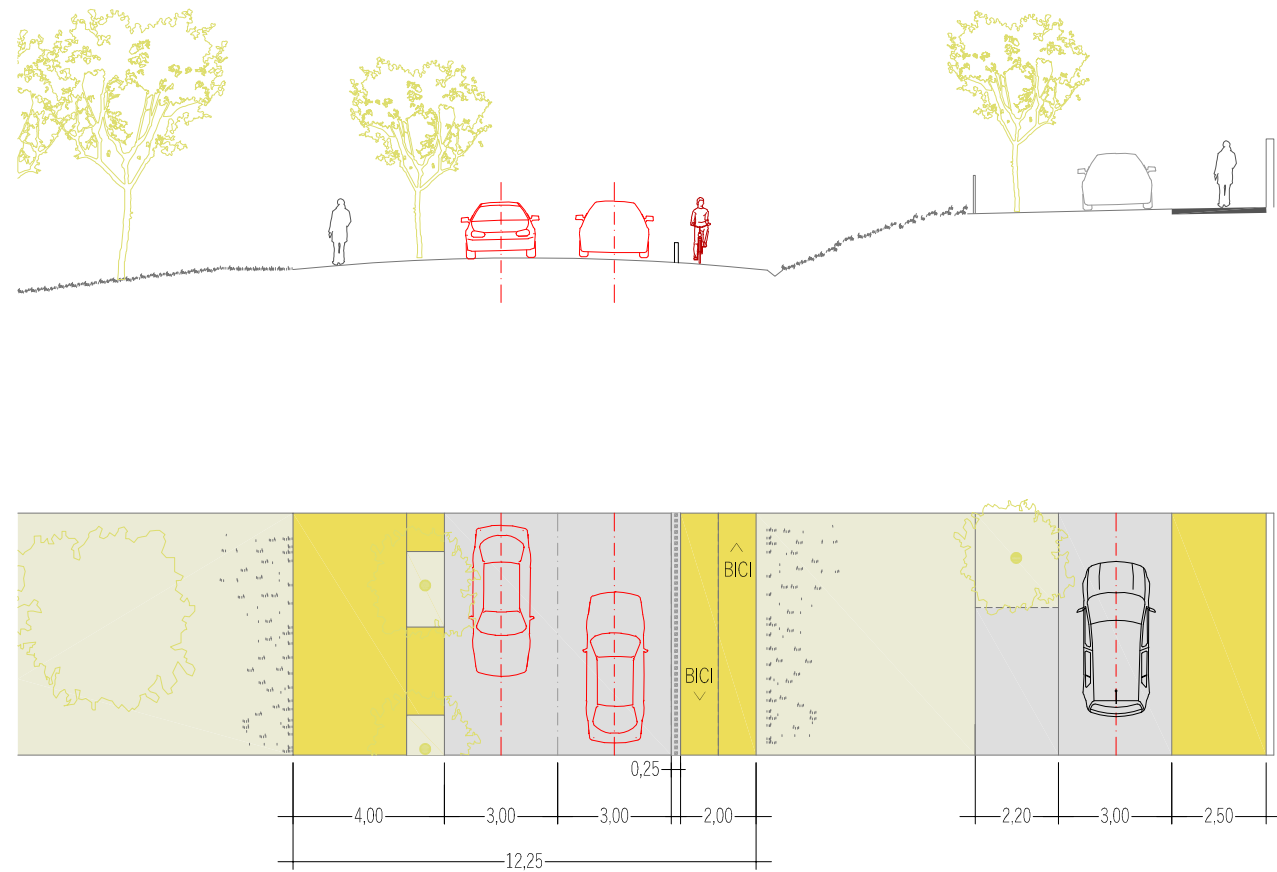
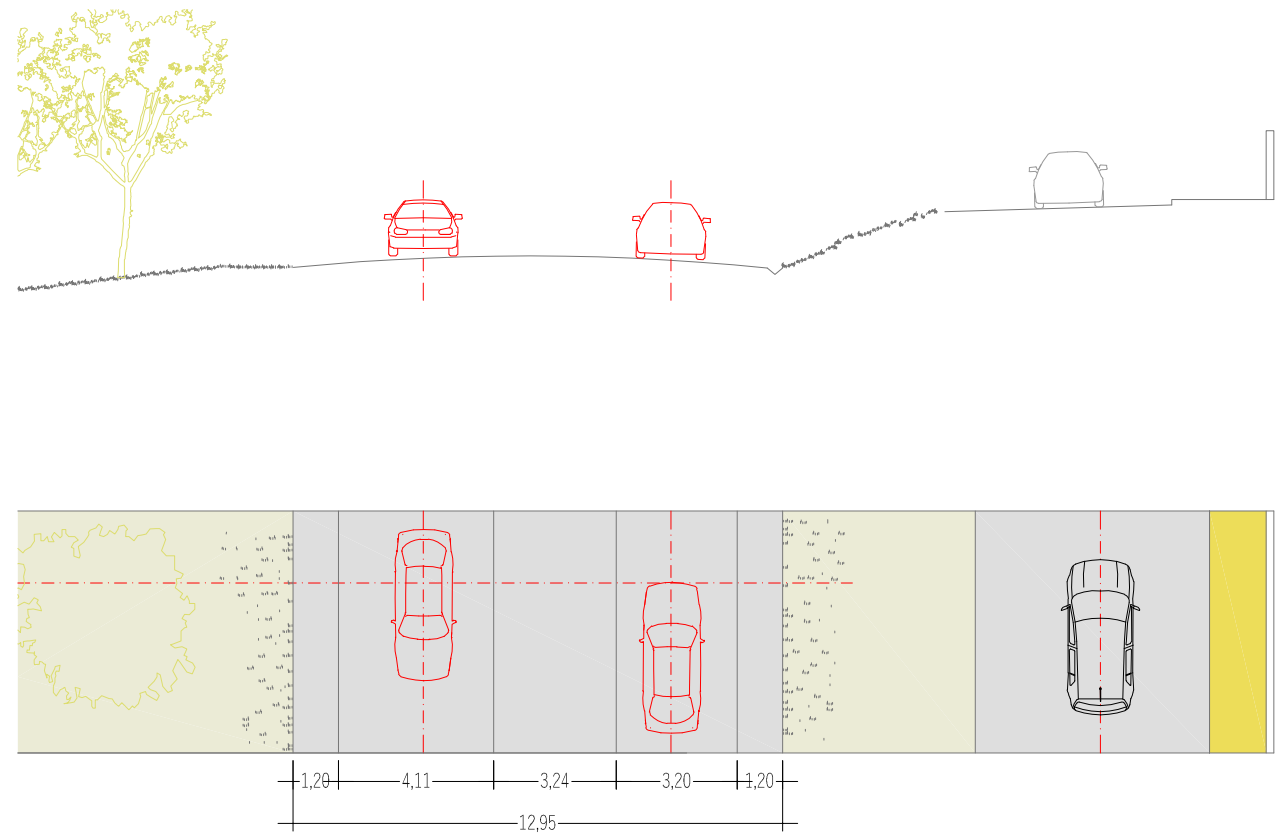
VISTES

AVANT-PROJECTE ESCENARI FINAL / TRAM 6

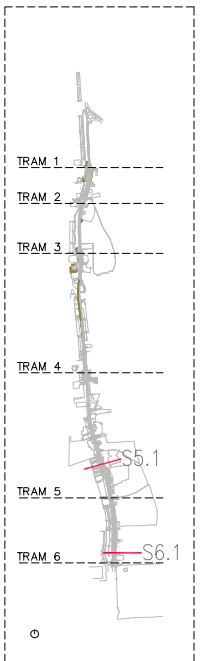




TRAM 5 - S5.1 - TENDA NOVA CAPRABO



TRAM 6 - S6.1 - CAN PERIQUET



ELIMINAR VEHICLES
DAVANT HABITATGES



CREAR NOVA CENTRALITAT
A ZONA COMERCIAL



ASFALT POLIT

NOVA FRANJA ARBRAT / MOBILIARI /
TRANSICIÓ VEHICLES / VIANANTS

CALÇADA ÚNICA
CONTINUÏTAT VORERA

REDUCCIÓ AMPLADA CARRIL
CIRCULACIÓ

Promotor



Arquitectes



rga
arquitectes
slp

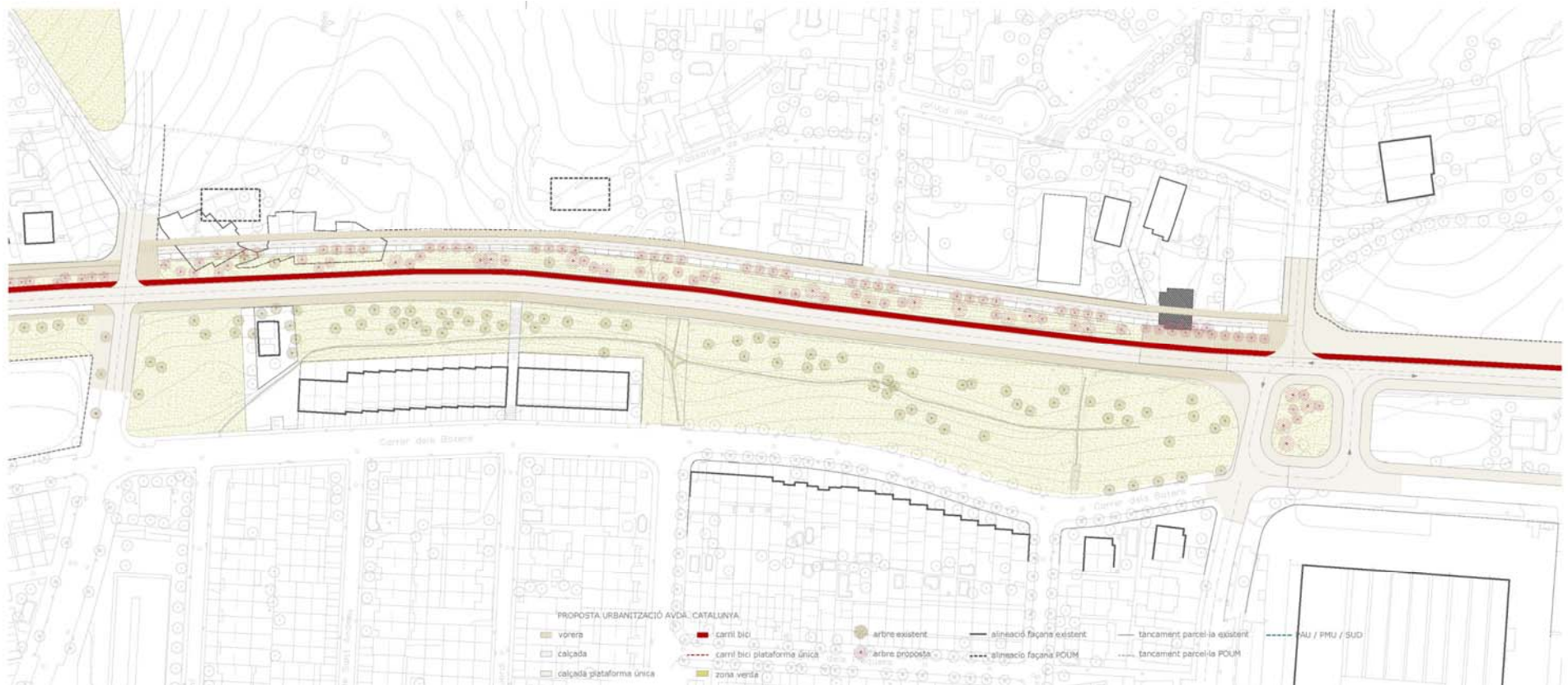
**AVANT PROJECTE PER A LA TRANSFORMACIÓ DE L'AVINGUDA CATALUNYA EN
UNA TRAVESSERA URBANA I LA SEVA REURBANITZACIÓ.** Palau-solità i Plegamans
Novembre 2021

Plànol

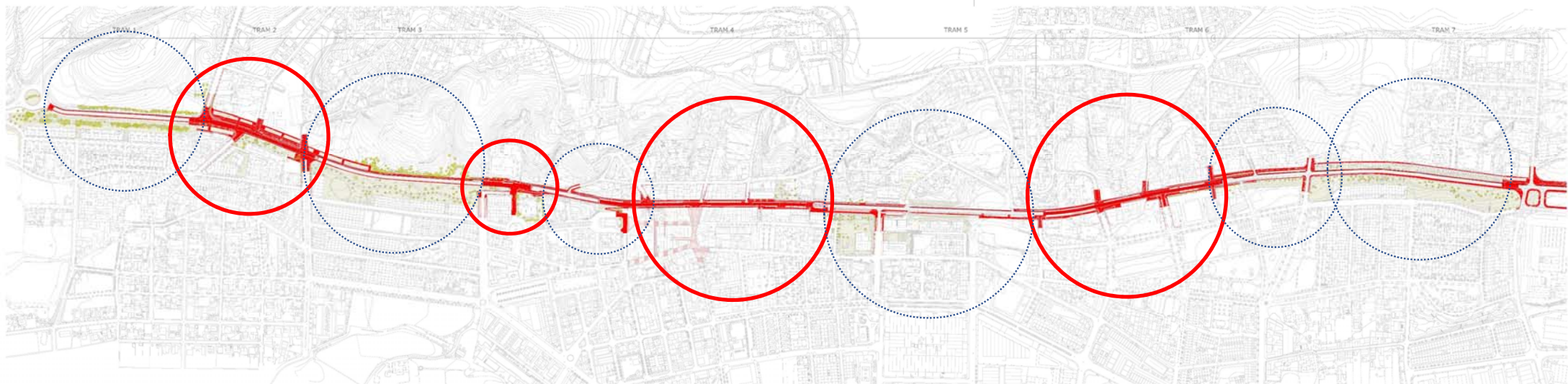
05

VISTES

AVANT-PROJECTE ESCENARI FINAL / TRAM 7



PROJECTE BÀSIC I EXECUTIU



REDUCCIÓ VELOCITAT VEHICLE / CONTINUÏTAT VIANANT EN ELS 3 Km AVINGUDA



ESCENARI FINAL



METODOLOGIA PER DEFINIR ÀMBIT DEL PROJECTE BÀSIC I EXECUTIU

Rati de 200 €/m²

- Serveis urbans
- Creació de plataforma única a l'Avinguda Catalunya, mantenint dos carrils de dos sentits amb amplada de 3 m. El carril bici anirà per sobre de la plataforma única.
- Construcció de carril lateral d'accés a bossa d'aparcaments
- Construcció de voreres
- Construcció de zones d'aparcaments en cordo i en bateria
- Creació de parterres amb cobertes vegetals de baix consum d'aigua (vegetació tipus sedum)
- Plantació d'arbres de diferents espècies

Rati 150 €/m²

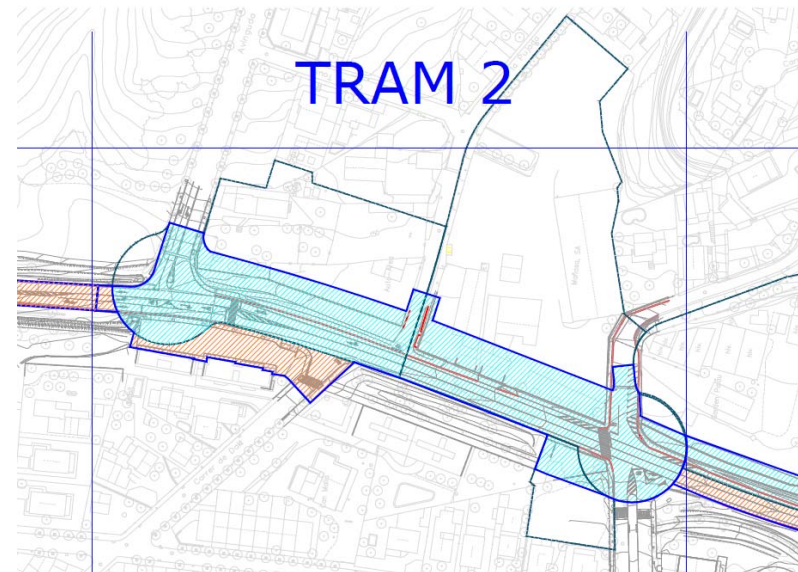
- Construcció de voreres
- Embornals / clavegueram
- Construcció de zones d'aparcaments en cordo i en bateria
- Creació de parterres amb cobertes vegetals de baix consum d'aigua (vegetació tipus sedum)
- Plantació d'arbres de diferents espècies

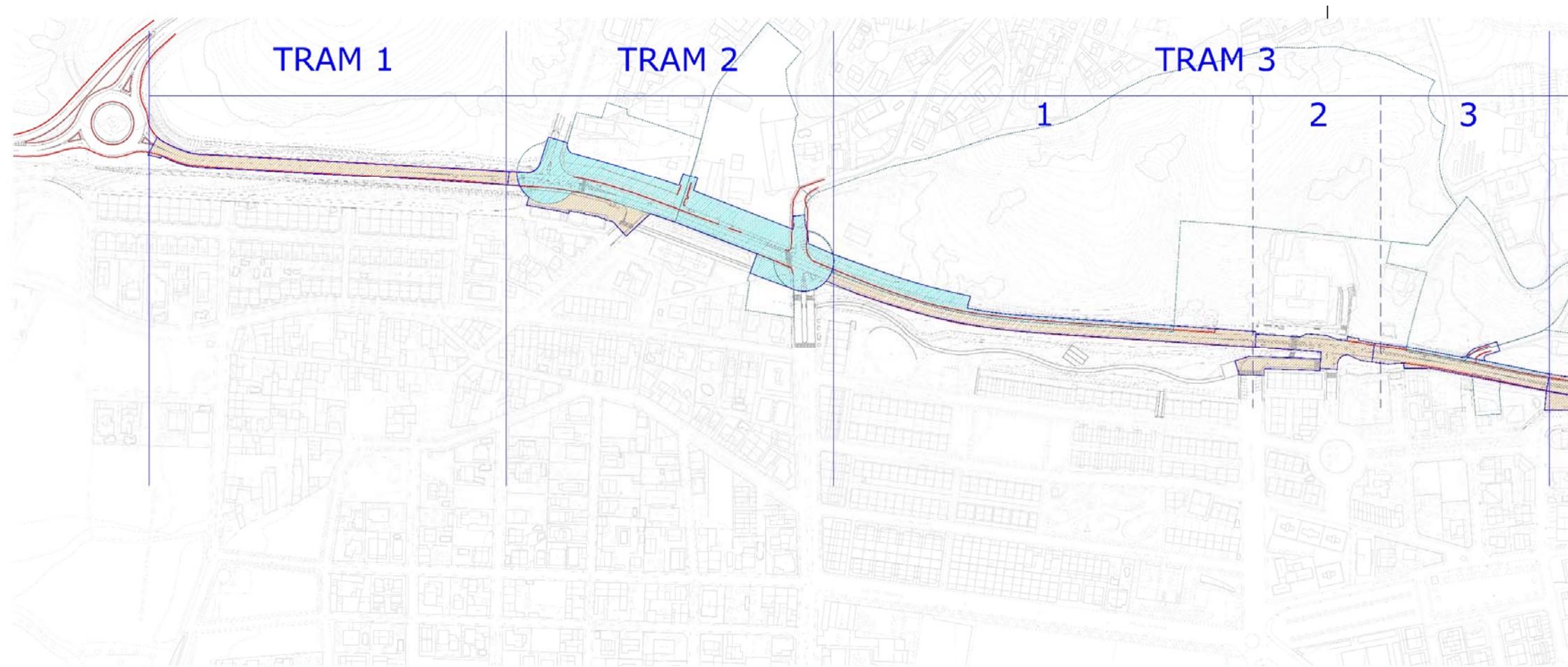
Rati de 100€/m²

- Embornals / clavegueram
- Construcció de voreres

Rati de 30€/m²

- Disminució de l'amplada dels dos carrils de 3.5 m a 3 m, mantenint l'eix central actual.
- Senyalització del Carril polivalent de bicis i/o vianants amb pintura a les dues bandes de la via
- Instal·lació de pilones de fusta per separar el carril bici i la vorera.





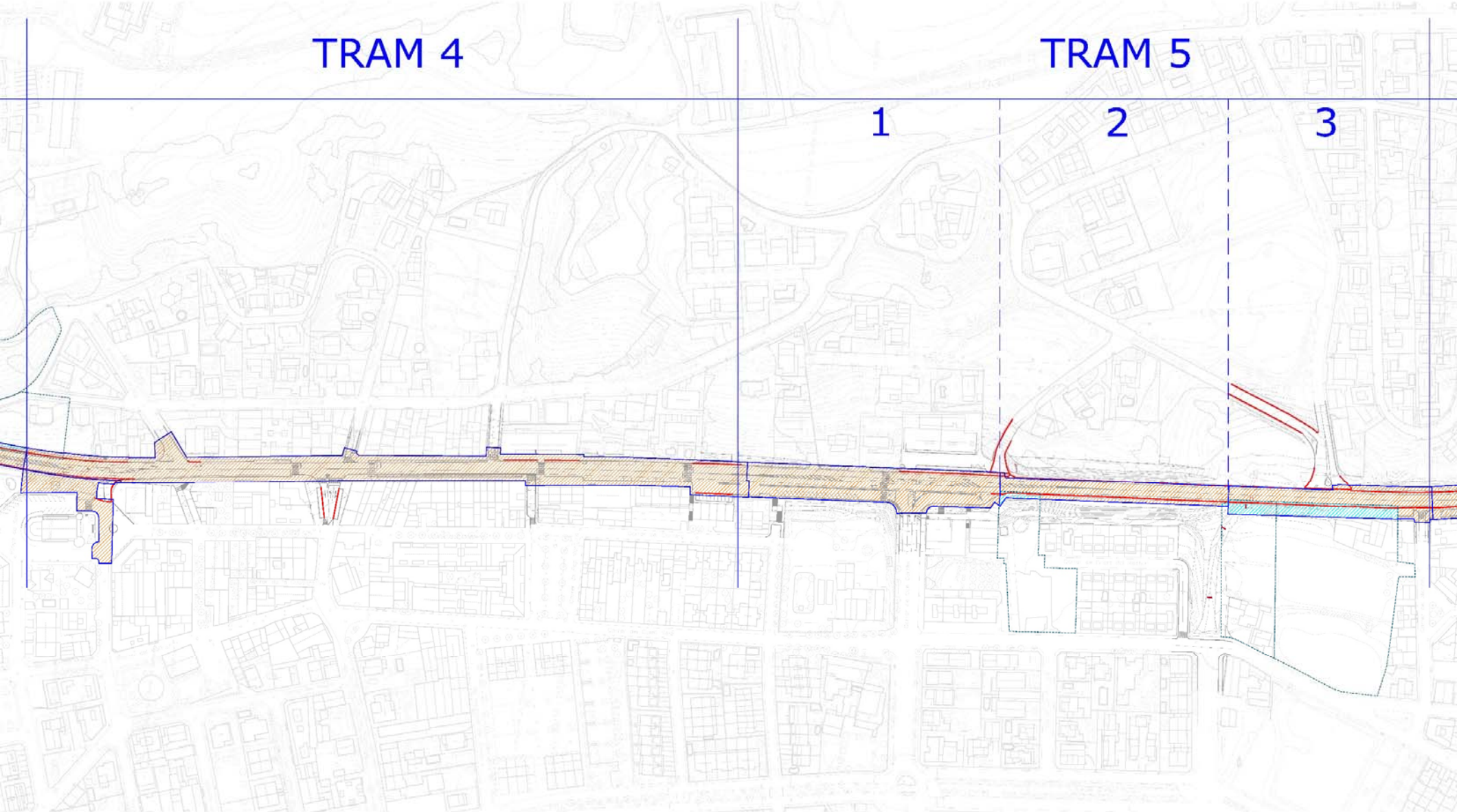
TRAM 4

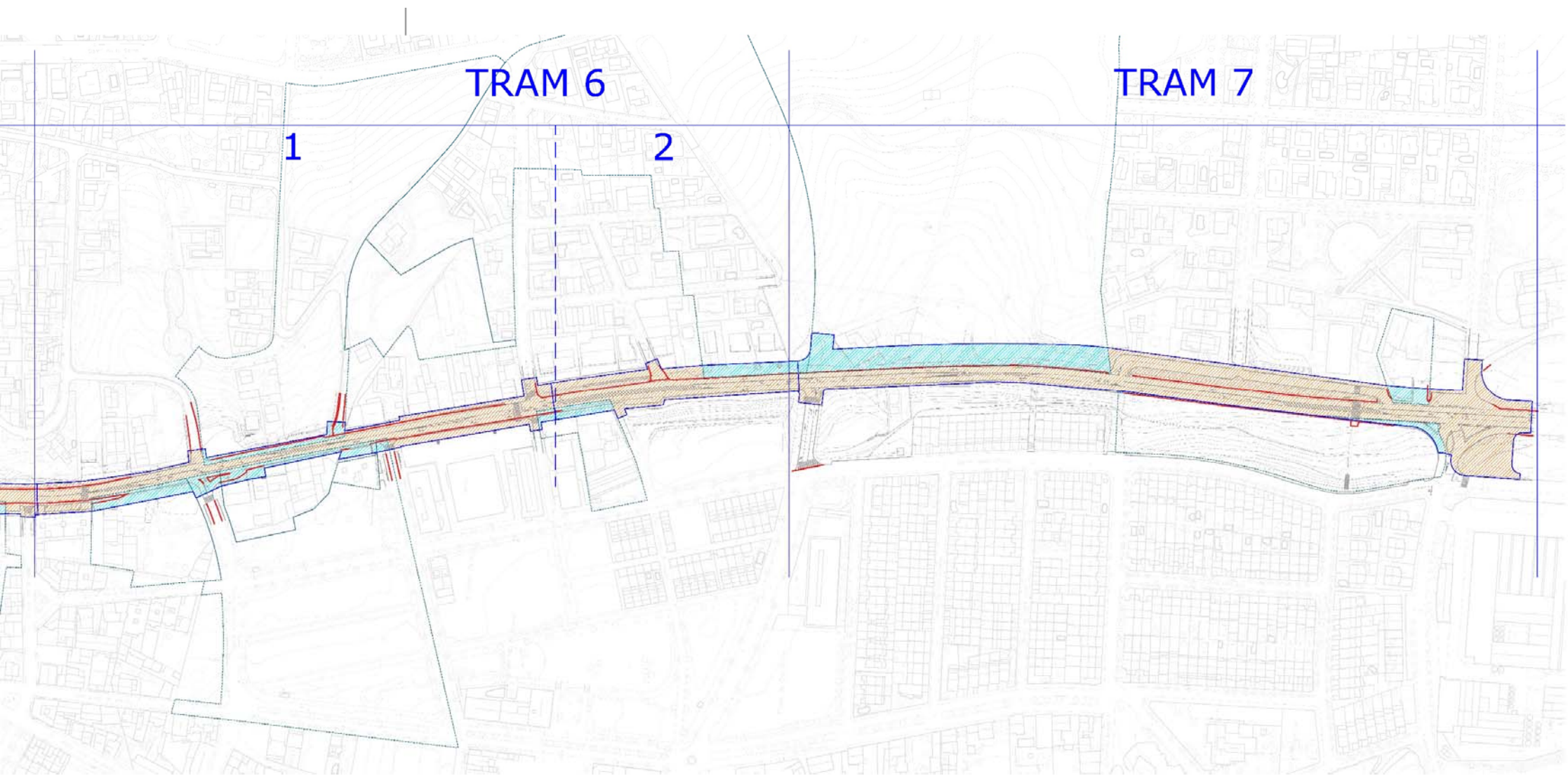
TRAM 5

1

2

3





TRAM 6

TRAM 7

1

2



Projecte transformació Avinguda Catalunya



Projecte transformació Avinguda Catalunya



Projecte transformació Avinguda Catalunya



Projecte transformació Avinguda Catalunya



Projecte transformació Avinguda Catalunya



Projecte transformació Avinguda Catalunya